

PROVINCIA DI PARMA
COMUNE DI PARMA

LAVORI URGENTI DI MANUTENZIONE STRAORDINARIA PER LA MESSA IN SICUREZZA DELL'ATTRAVERSAMENTO DELLA VIA ALZAIA SU CANALE FOSSETTA E RIPRISTINO DELLA CURVA DI REGOLAZIONE ALVEO DI MAGRA N.28 IN DESTRA DI PO IN LOCALITA' SACCA DI COLORNO (PR)
CIG: Z18031D672



☐ PROGETTO PRELIMINARE

☐ PROGETTO DEFINITIVO

☐ PROGETTO ESECUTIVO

TITOLO

Particolari costruttivi

TAVOLA

808

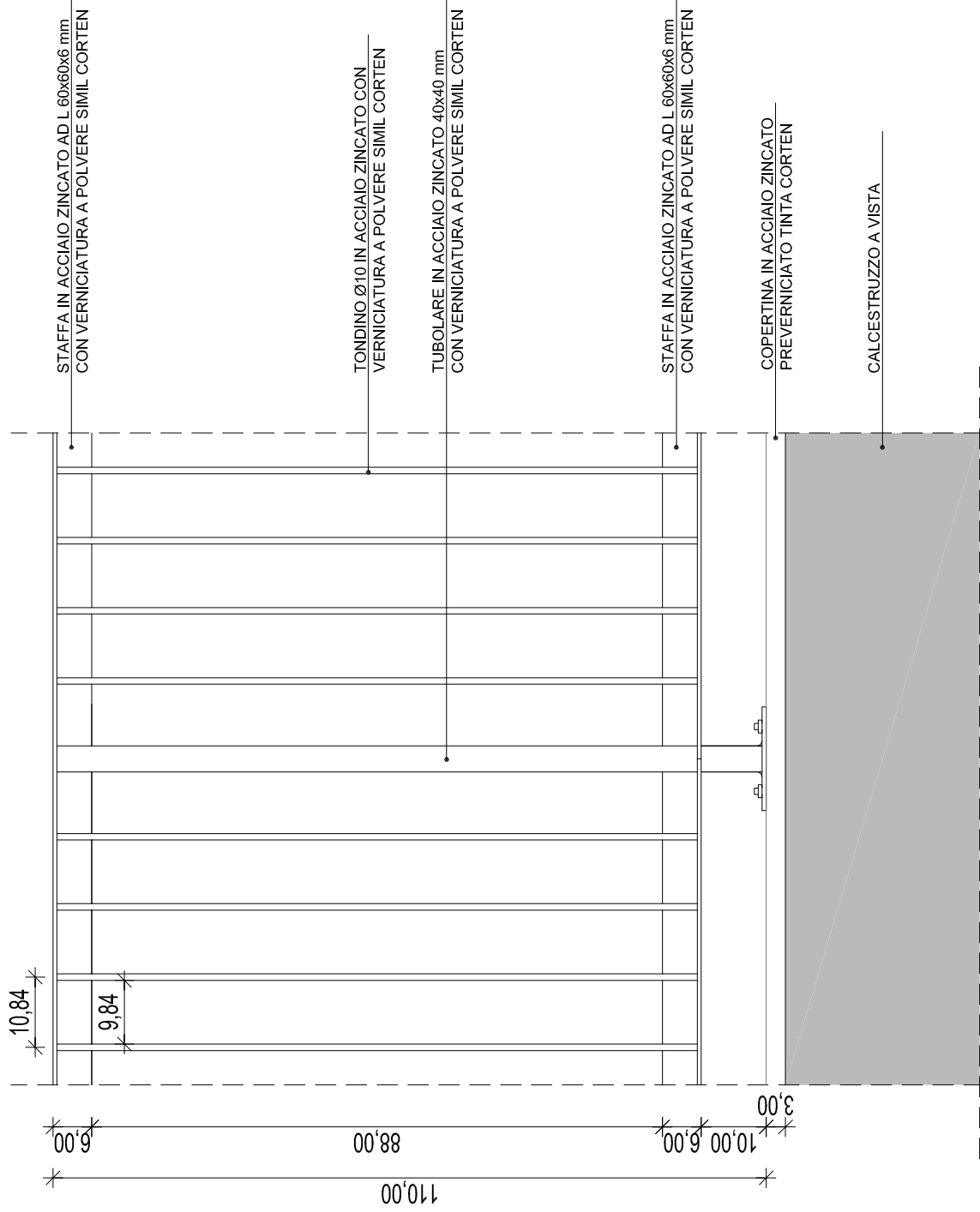
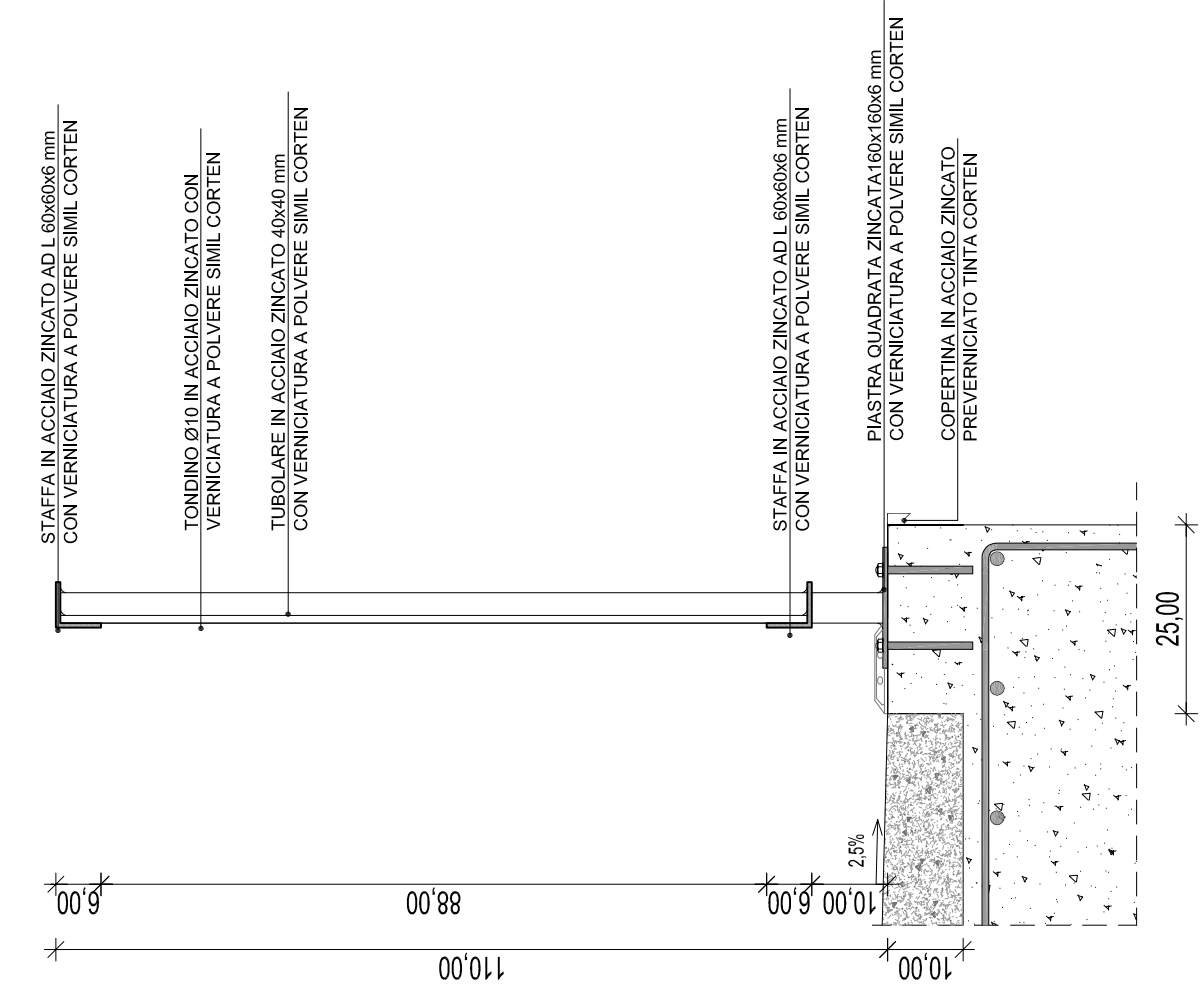
DATA	28.08.2013	SCALA	Varie
Nome file	8.03_04_08_SDP.dwg	Nome Layout	8.08_Particolare
Annotazioni			

Rev.	Data	Descrizione
0	29.11.2012	Emissione
1	28.08.2013	Aggiornamento
2	02.04.2014	Aggiornamento
3		
4		
5		
6		

REVISIONI

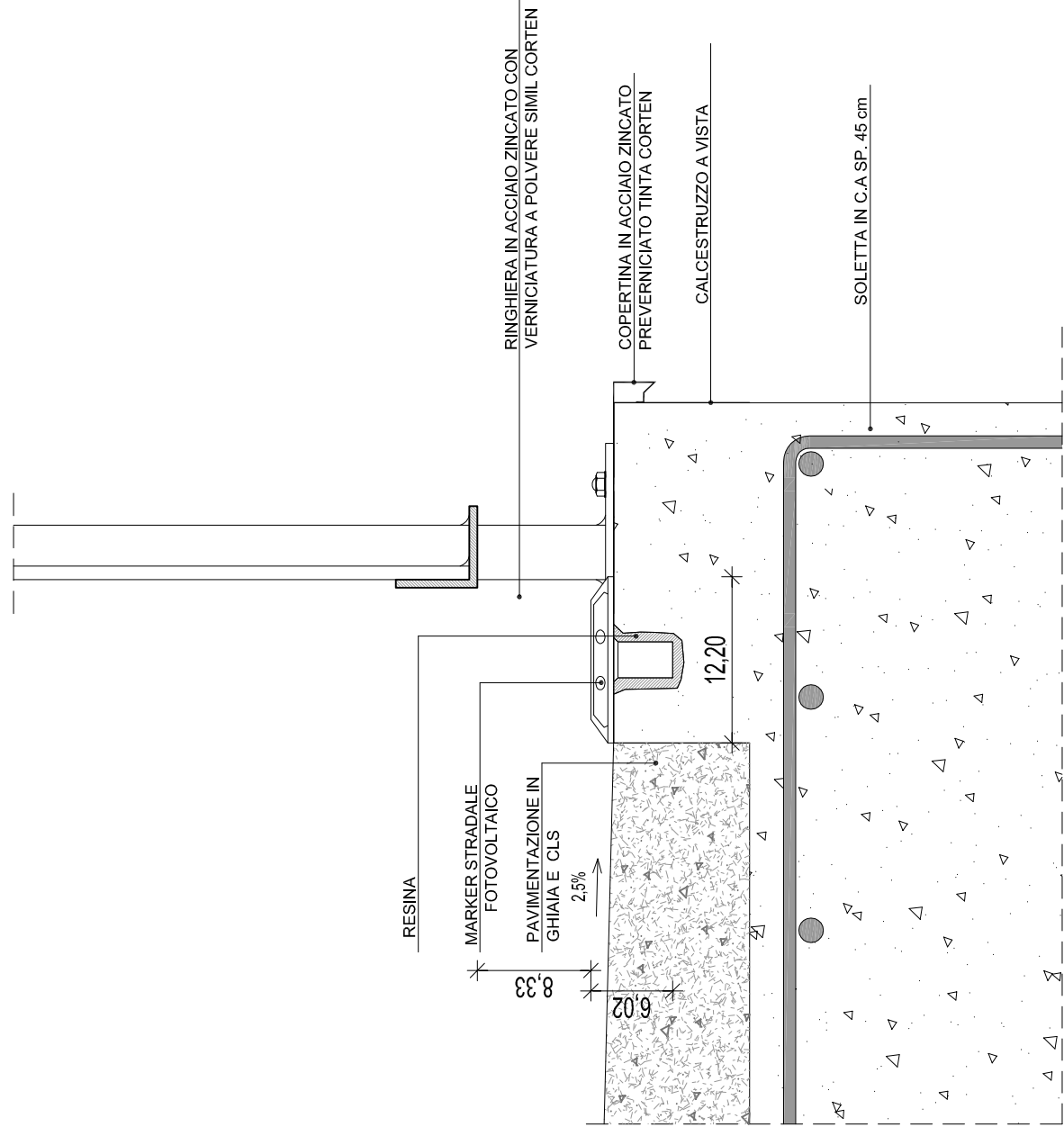
01 - Particolare ringhiera

Scala 1:100



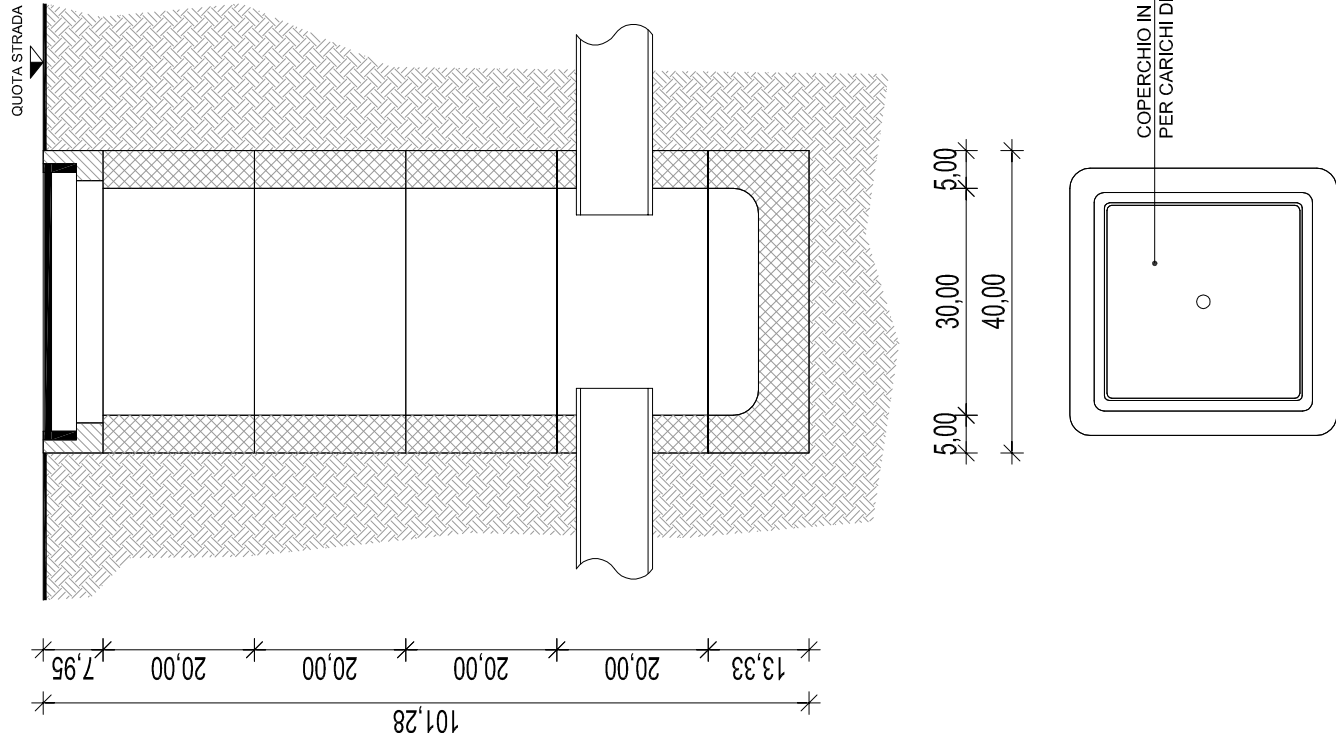
01 - Particolare ringhiera

02 - Particolare Segnapasso



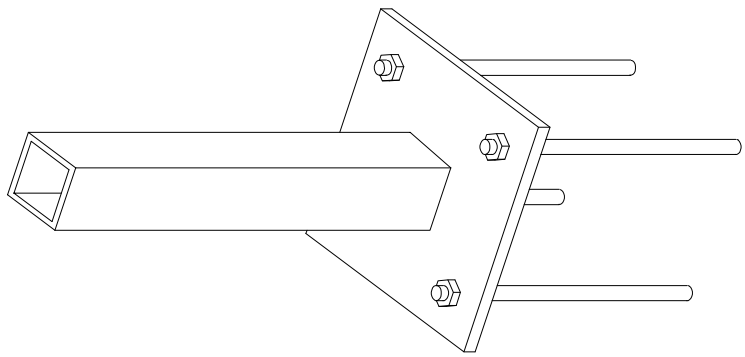
03 - Particolare pozzetto d'ispezione

Scala 1:100



04 - Part. piastra 1:50

1:50



Assonometria